


עדכון ה- BIOS

ייתכן שיהיה צורך לעדכן את ה-BIOS כאשר קיים עדכון זמין או בעת החלפת לוח המערכת. כדי לבצע עדכון של ה-BIOS:

- 1 הפעל את המחשב.
- 2 עבור אל dell.com/support.
- 3 אם יש לך את תג השירות של המחשב, הקלד את תג השירות של מחשבך ולחץ על **Submit** (שלח). אם אין לך את תג השירות של המחשב, לחץ על **Detect Service Tag** (אתר תג שירות) כדי לאפשר איתור אוטומטי של תג השירות של מחשבך.
- 4 **הערה:** אם לא ניתן לאתר את תג השירות באופן אוטומטי, בחר את המוצר שלך תחת קטגוריות המוצרים. 
- 4 לחץ על **Drivers and Downloads** (מנהלי התקנים והורדות).
- 5 בתפריט הנפתח **Operating System** (מערכת הפעלה), בחר את מערכת ההפעלה המותקנת במחשב.
- 6 לחץ על **BIOS**.
- 7 לחץ על **Download File** (הורד קובץ) כדי להוריד את הגרסה האחרונה של ה-BIOS עבור מחשבך.
- 8 בדף הבא, בחר **Single-file download** (הורדת קובץ יחיד) ולחץ על **Continue** (המשך).
- 9 שמור את הקובץ ועם סיום ההורדה, נוט אל התיקיה שבה שמרת את קובץ העדכון של ה-BIOS.
- 10 לחץ לחיצה כפולה על הסמל של קובץ עדכון ה-BIOS ופעל על פי ההוראות שבמסך.

אזהרה: לפני תחילת העבודה על חלקיו הפנימיים של המחשב, קרא את מידע הבטיחות שצורף למחשב ופעל על פי השלבים המפורטים בסעיף "לפני שתתחיל" בעמוד 7. לאחר העבודה על חלקיו הפנימיים של המחשב, בצע את ההוראות בסעיף "לאחר העבודה על חלקיו הפנימיים של המחשב" בעמוד 9. לקבלת מידע נוסף אודות בטיחות ושיטות עבודה מומלצות, בקר בדף הבית של התאימות לתקינה בכתובת dell.com/regulatory_compliance.



הליך

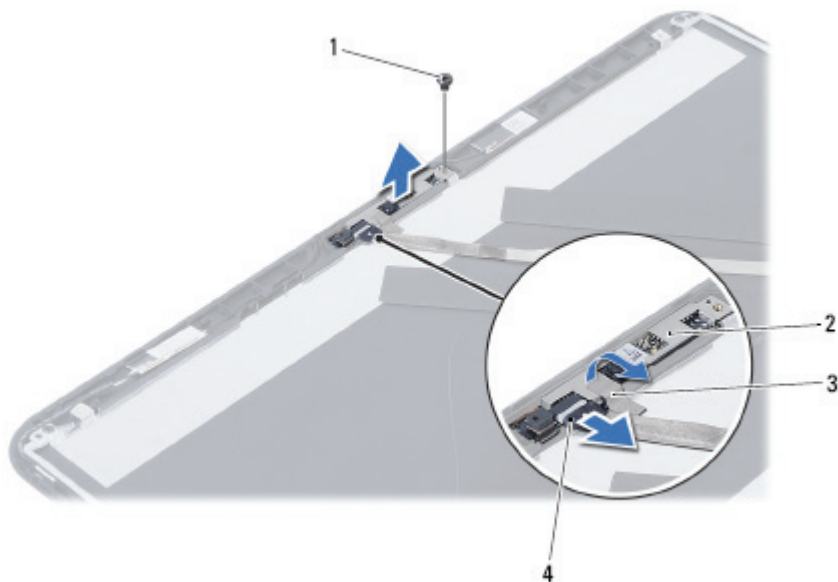
- 1 ישר את מודול המצלמה על הכיסוי האחורי של הצג.
- 2 הברג חזרה את הבורג שמהדק את מודול המצלמה למכסה האחורי של הצג.
- 3 הדבק את סרט ההדבקה שמהדק את מודול המצלמה למכסה האחורי של הצג.
- 4 חבר את כבל המצלמה למחבר במודול המצלמה.

דרישות לביצוע לאחר הפעולה

- 1 החזר את מסגרת הצג למקומה. ראה "החזרת מסגרת הצג למקומה" בעמוד 57.
- 2 החזר את מכלול הצג למקומו. ראה "החזרת מכלול הצג למקומו" בעמוד 54.
- 3 החזר את משענת כף היד למקומה. ראה "החזרת משענת כף היד למקומה" בעמוד 27.
- 4 החזר את המקלדת למקומה. ראה "החזרת המקלדת למקומה" בעמוד 23.
- 5 החזר את מכלול הכונן האופטי למקומו. ראה "החזרת מכלול הכונן האופטי למקומו" בעמוד 17.
- 6 החזר את מכלול הכונן הקשיח למקומו. ראה "התקנה מחדש של מכלול הכונן הקשיח" בעמוד 20.
- 7 בצע את ההוראות משלב 3 ושלב 4 בסעיף "החזרת מודולי הזיכרון למקומם" בעמוד 14.
- 8 התקן מחדש את הסוללה. ראה "החלפת הסוללה" בעמוד 11.

הליך

- 1 הסר את הבורג שמהדק את מודול המצלמה למכסה האחורי של הצג.
- 2 נתק את כבל המצלמה מהמחבר במודול המצלמה.
- 3 קלף את סרט ההדבקה שמהדק את מודול המצלמה למכסה האחורי של הצג.
- 4 הרם את מודול המצלמה אל מחוץ לכיסוי האחורי של הצג.



1	בורג	2	מודול מצלמה
3	סרט הדבקה	4	כבל המצלמה



אזהרה: לפני תחילת העבודה על חלקיו הפנימיים של המחשב, קרא את מידע הבטיחות שצורף למחשב ופעל על פי השלבים המפורטים בסעיף "לפני שתתחיל" בעמוד 7. לאחר העבודה על חלקיו הפנימיים של המחשב, בצע את ההוראות בסעיף "לאחר העבודה על חלקיו הפנימיים של המחשב" בעמוד 9. לקבלת מידע נוסף אודות בטיחות ושיטות עבודה מומלצות, בקר בדף הבית של התאימות לתקינה בכתובת dell.com/regulatory_compliance.

דרישות מוקדמות

- 1 הוצא את הסוללה. ראה "הוצאת הסוללה" בעמוד 10.
- 2 בצע את ההוראות משלב 1 עד שלב 2 בסעיף "הסרת מודולי הזיכרון" בעמוד 12.
- 3 הסר את מכלול הכונן הקשיח. ראה "הסרת מכלול הכונן הקשיח" בעמוד 18.
- 4 הסר את מכלול הכונן האופטי. ראה "הסרת מכלול הכונן האופטי" בעמוד 15.
- 5 הסר את המקלדת. ראה "הסרת המקלדת" בעמוד 21.
- 6 הסר את משענת כף היד. ראה "הסרת משענת כף היד" בעמוד 24.
- 7 הסר את מכלול הצג. ראה "הסרת מכלול הצג" בעמוד 51.
- 8 הסר את מסגרת הצג. ראה "הסרת מסגרת הצג" בעמוד 55.

אזהרה: לפני תחילת העבודה על חלקיו הפנימיים של המחשב, קרא את מידע הבטיחות שצורף למחשב ופעל על פי השלבים המפורטים בסעיף "לפני שתתחיל" בעמוד 7. לאחר העבודה על חלקיו הפנימיים של המחשב, בצע את ההוראות בסעיף "לאחר העבודה על חלקיו הפנימיים של המחשב" בעמוד 9. לקבלת מידע נוסף אודות בטיחות ושיטות עבודה מומלצות, בקר בדף הבית של התאימות לתקינה בכתובת dell.com/regulatory_compliance.



הליך

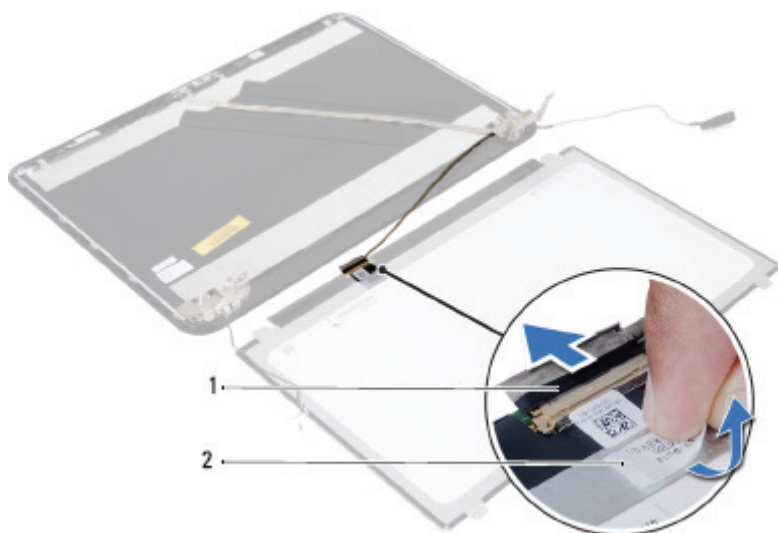
- 1 חבר את כבל הצג למחבר בלוח הצג.
- 2 הדבק את סרט ההדבקה שמהדק את כבל הצג.
- 3 הנח בזהירות את לוח הצג על הכיסוי האחורי של הצג.
- 4 ישר את חורי הברגים שבלוח הצג עם חורי הברגים שבכיסוי האחורי של הצג.
- 5 הברג חזרה את הברגים שמהדקים את לוח הצג לכיסוי האחורי של הצג.

דרישות לביצוע לאחר הפעולה

- 1 החזר את צירי הצג למקומם. ראה "החזרת צירי הצג למקומם" בעמוד 60.
- 2 החזר את מסגרת הצג למקומה. ראה "החזרת מסגרת הצג למקומה" בעמוד 57.
- 3 החזר את מכלול הצג למקומו. ראה "החזרת מכלול הצג למקומו" בעמוד 54.
- 4 החזר את משענת כף היד למקומה. ראה "החזרת משענת כף היד למקומה" בעמוד 27.
- 5 החזר את המקלדת למקומה. ראה "החזרת המקלדת למקומה" בעמוד 23.
- 6 החזר את מכלול הכונן האופטי למקומו. ראה "החזרת מכלול הכונן האופטי למקומו" בעמוד 17.
- 7 החזר את מכלול הכונן הקשיח למקומו. ראה "התקנה מחדש של מכלול הכונן הקשיח" בעמוד 20.
- 8 בצע את ההוראות משלב 3 ושלב 4 בסעיף "החזרת מודולי הזיכרון למקומם" בעמוד 14.
- 9 התקן מחדש את הסוללה. ראה "החלפת הסוללה" בעמוד 11.

3 קלף את סרט ההדבקה מעל כבל הצג.

4 נתק את כבל הצג מהמחבר שבלוח הצג.

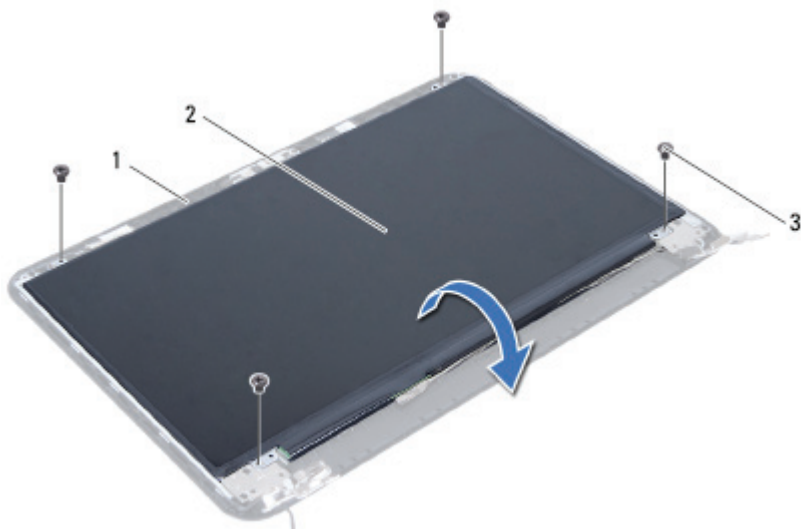


2 סרט הדבקה

1 כבל צג

הליך

- 1 הסר את הברגים שמהדקים את לוח הצג לכיסוי האחורי של הצג.
- 2 הרם בזהירות את לוח הצג והפוך אותו.



1	הכיסוי האחורי של הצג	2	לוח הצג
3	ברגים (4)		

אזהרה: לפני תחילת העבודה על חלקיו הפנימיים של המחשב, קרא את מידע הבטיחות שצורף למחשב ופעל על פי השלבים המפורטים בסעיף "לפני שתתחיל" בעמוד 7. לאחר העבודה על חלקיו הפנימיים של המחשב, בצע את ההוראות בסעיף "לאחר העבודה על חלקיו הפנימיים של המחשב" בעמוד 9. לקבלת מידע נוסף אודות בטיחות ושיטות עבודה מומלצות, בקר בדף הבית של התאימות לתקינה בכתובת [dell.com/regulatory_compliance](https://www.dell.com/regulatory_compliance).



דרישות מוקדמות

- 1 הוצא את הסוללה. ראה "הוצאת הסוללה" בעמוד 10.
- 2 בצע את ההוראות משלב 1 עד שלב 2 בסעיף "הסרת מודולי הזיכרון" בעמוד 12.
- 3 הסר את מכלול הכונן הקשיח. ראה "הסרת מכלול הכונן הקשיח" בעמוד 18.
- 4 הסר את מכלול הכונן האופטי. ראה "הסרת מכלול הכונן האופטי" בעמוד 15.
- 5 הסר את המקלדת. ראה "הסרת המקלדת" בעמוד 21.
- 6 הסר את משענת כף היד. ראה "הסרת משענת כף היד" בעמוד 24.
- 7 הסר את מכלול הצג. ראה "הסרת מכלול הצג" בעמוד 51.
- 8 הסר את מסגרת הצג. ראה "הסרת מסגרת הצג" בעמוד 55.
- 9 הסר את צירי התצוגה. ראה "הסרת צירי הצג" בעמוד 58.

אזהרה: לפני תחילת העבודה על חלקיו הפנימיים של המחשב, קרא את מידע הבטיחות שצורף למחשב ופעל על פי השלבים המפורטים בסעיף "לפני שתתחיל" בעמוד 7. לאחר העבודה על חלקיו הפנימיים של המחשב, בצע את ההוראות בסעיף "לאחר העבודה על חלקיו הפנימיים של המחשב" בעמוד 9. לקבלת מידע נוסף אודות בטיחות ושיטות עבודה מומלצות, בקר בדף הבית של התאימות לתקינה בכתובת dell.com/regulatory_compliance.



הליך

- 1 ישר את חורי הברגים שבצירי הצג עם חורי הברגים שבכיסוי האחורי של הצג.
- 2 החזר למקומם את הברגים שמהדקים את צירי הצג לכיסוי האחורי של הצג.

דרישות לביצוע לאחר הפעולה

- 1 החזר את מסגרת הצג למקומה. ראה "החזרת מסגרת הצג למקומה" בעמוד 57.
- 2 החזר את מכלול הצג למקומו. ראה "החזרת מכלול הצג למקומו" בעמוד 54.
- 3 החזר את משענת כף היד למקומה. ראה "החזרת משענת כף היד למקומה" בעמוד 27.
- 4 החזר את המקלדת למקומה. ראה "החזרת המקלדת למקומה" בעמוד 23.
- 5 החזר את מכלול הכונן האופטי למקומו. ראה "החזרת מכלול הכונן האופטי למקומו" בעמוד 17.
- 6 החזר את מכלול הכונן הקשיח למקומו. ראה "התקנה מחדש של מכלול הכונן הקשיח" בעמוד 20.
- 7 בצע את ההוראות משלב 3 ושלב 4 בסעיף "החזרת מודולי הזיכרון למקומם" בעמוד 14.
- 8 התקן מחדש את הסוללה. ראה "החלפת הסוללה" בעמוד 11.

הליך

- 1 הסר את הברגים שמהדקים את צירי הצג ללוח הצג.
- 2 הרם את צירי הצג מהכיסוי האחורי של הצג.



2 צירי צג (2)

1 ברגים (8)

אזהרה: לפני תחילת העבודה על חלקיו הפנימיים של המחשב, קרא את מידע הבטיחות שצורף למחשב ופעל על פי השלבים המפורטים בסעיף "לפני שתתחיל" בעמוד 7. לאחר העבודה על חלקיו הפנימיים של המחשב, בצע את ההוראות בסעיף "לאחר העבודה על חלקיו הפנימיים של המחשב" בעמוד 9. לקבלת מידע נוסף אודות בטיחות ושיטות עבודה מומלצות, בקר בדף הבית של התאימות לתקינה בכתובת dell.com/regulatory_compliance.



דרישות מוקדמות

- 1 הוצא את הסוללה. ראה "הוצאת הסוללה" בעמוד 10.
- 2 בצע את ההוראות משלב 1 עד שלב 2 בסעיף "הסרת מודולי הזיכרון" בעמוד 12.
- 3 הסר את מכלול הכונן הקשיח. ראה "הסרת מכלול הכונן הקשיח" בעמוד 18.
- 4 הסר את מכלול הכונן האופטי. ראה "הסרת מכלול הכונן האופטי" בעמוד 15.
- 5 הסר את המקלדת. ראה "הסרת המקלדת" בעמוד 21.
- 6 הסר את משענת כף היד. ראה "הסרת משענת כף היד" בעמוד 24.
- 7 הסר את מכלול הצג. ראה "הסרת מכלול הצג" בעמוד 51.
- 8 הסר את מסגרת הצג. ראה "הסרת מסגרת הצג" בעמוד 55.

אזהרה: לפני תחילת העבודה על חלקיו הפנימיים של המחשב, קרא את מידע הבטיחות שצורף למחשב ופעל על פי השלבים המפורטים בסעיף "לפני שתתחיל" בעמוד 7. לאחר העבודה על חלקיו הפנימיים של המחשב, בצע את ההוראות בסעיף "לאחר העבודה על חלקיו הפנימיים של המחשב" בעמוד 9. לקבלת מידע נוסף אודות בטיחות ושיטות עבודה מומלצות, בקר בדף הבית של התאימות לתקינה בכתובת dell.com/regulatory_compliance.



הליך

- 1 ישר את מסגרת הצג עם הכיסוי האחורי של הצג והכנס בזהירות את מסגרת הצג למקומה, עד להישמע נקישה.
- 2 ישר את כיסויי הצירים עם הצירים שבמכלול משענת כף היד והכנס את כיסויי הצירים למקומם בנקישה.

דרישות לביצוע לאחר הפעולה

- 1 החזר את מכלול הצג למקומו. ראה "החזרת מכלול הצג למקומו" בעמוד 54.
- 2 החזר את משענת כף היד למקומה. ראה "החזרת משענת כף היד למקומה" בעמוד 27.
- 3 החזר את המקלדת למקומה. ראה "החזרת המקלדת למקומה" בעמוד 23.
- 4 החזר את מכלול הכונן האופטי למקומו. ראה "החזרת מכלול הכונן האופטי למקומו" בעמוד 17.
- 5 החזר את מכלול הכונן הקשיח למקומו. ראה "התקנה מחדש של מכלול הכונן הקשיח" בעמוד 20.
- 6 בצע את ההוראות משלב 3 ושלב 4 בסעיף "החזרת מודולי הזיכרון למקומם" בעמוד 14.
- 7 התקן מחדש את הסוללה. ראה "החלפת הסוללה" בעמוד 11.

הליך

1 לחץ על צידיהם של כיסויי הצירים והרם את כיסויי הצירים כדי להסירם ממכלול הצג.



1 כיסויי צירים (2)

2 בעזרת קצות האצבעות, שחרר בזהירות את השוליים הפנימיים של מסגרת הצג.
3 הסר את מסגרת הצג מהכיסוי האחורי של הצג.



1 מסגרת הצג

אזהרה: לפני תחילת העבודה על חלקיו הפנימיים של המחשב, קרא את מידע הבטיחות שצורף למחשב ופעל על פי השלבים המפורטים בסעיף "לפני שתתחיל" בעמוד 7. לאחר העבודה על חלקיו הפנימיים של המחשב, בצע את ההוראות בסעיף "לאחר העבודה על חלקיו הפנימיים של המחשב" בעמוד 9. לקבלת מידע נוסף אודות בטיחות ושיטות עבודה מומלצות, בקר בדף הבית של התאימות לתקינה בכתובת [dell.com/regulatory_compliance](https://www.dell.com/regulatory_compliance).



דרישות מוקדמות

- 1 הוצא את הסוללה. ראה "הוצאת הסוללה" בעמוד 10.
- 2 בצע את ההוראות משלב 1 עד שלב 2 בסעיף "הסרת מודולי הזיכרון" בעמוד 12.
- 3 הסר את מכלול הכונן הקשיח. ראה "הסרת מכלול הכונן הקשיח" בעמוד 18.
- 4 הסר את מכלול הכונן האופטי. ראה "הסרת מכלול הכונן האופטי" בעמוד 15.
- 5 הסר את המקלדת. ראה "הסרת המקלדת" בעמוד 21.
- 6 הסר את משענת כף היד. ראה "הסרת משענת כף היד" בעמוד 24.
- 7 הסר את מכלול הצג. ראה "הסרת מכלול הצג" בעמוד 51.

אזהרה: לפני תחילת העבודה על חלקיו הפנימיים של המחשב, קרא את מידע הבטיחות שצורף למחשב ופעל על פי השלבים המפורטים בסעיף "לפני שתתחיל" בעמוד 7. לאחר העבודה על חלקיו הפנימיים של המחשב, בצע את ההוראות בסעיף "לאחר העבודה על חלקיו הפנימיים של המחשב" בעמוד 9. לקבלת מידע נוסף אודות בטיחות ושיטות עבודה מומלצות, בקר בדף הבית של התאימות לתקינה בכתובת dell.com/regulatory_compliance.



הליך

- 1 הנח את מכלול הצג על בסיס המחשב וישר את חורי הברגים שבמכלול הצג עם חורי הברגים שבבסיס המחשב.
- 2 הברג בחזרה את הברגים שמהדקים את מכלול הצג לבסיס המחשב.
- 3 חבר את הכבלים של כרטיס ה-Mini-Card האלחוטי למחברים בכרטיס ה-Mini-Card האלחוטי.
- 4 חבר את כבל הצג למחבר בלוח המערכת.
- 5 הדבק את הסרט שמאבטח את כבל התצוגה ללוח המערכת.

דרישות לביצוע לאחר הפעולה

- 1 החזר את משענת כף היד למקומה. ראה "החזרת משענת כף היד למקומה" בעמוד 27.
- 2 החזר את המקלדת למקומה. ראה "החזרת המקלדת למקומה" בעמוד 23.
- 3 החזר את מכלול הכונן האופטי למקומו. ראה "החזרת מכלול הכונן האופטי למקומו" בעמוד 17.
- 4 החזר את מכלול הכונן הקשיח למקומו. ראה "התקנה מחדש של מכלול הכונן הקשיח" בעמוד 20.
- 5 בצע את ההוראות משלב 3 ושלב 4 בסעיף "החזרת מודולי הזיכרון למקומם" בעמוד 14.
- 6 התקן מחדש את הסוללה. ראה "החלפת הסוללה" בעמוד 11.

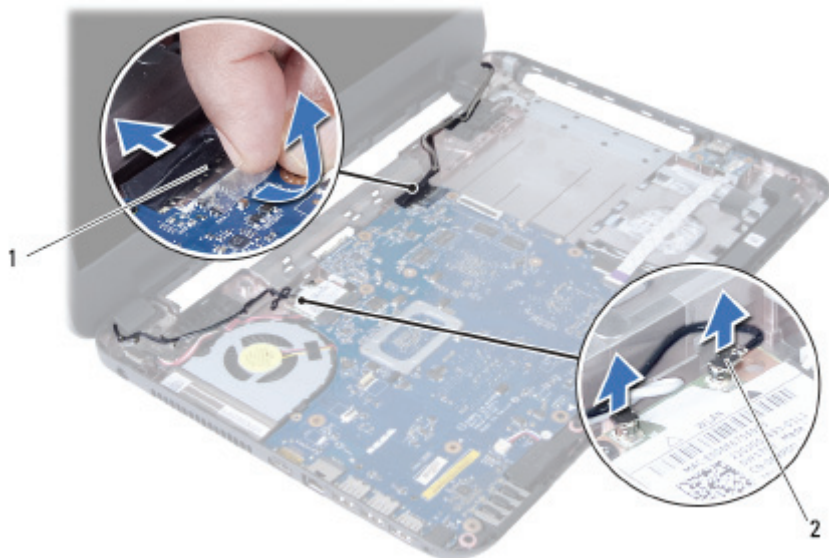
- 4 הרחק את כבלי יציאת מתאם החשמל מהברגים.
- 5 הסר את הברגים שמהדקים את מכלול הצג לבסיס המחשב.
- 6 הרם והוצא את מכלול הצג מבסיס המחשב.



1	מכלול הצג	2	ברגים (3)
3	כבל יציאת מתאם החשמל		

הליך

- 1 קלף את סרט ההדבקה שמהדק את כבל הצג ללוח המערכת.
- 2 נתק את כבל הצג מהמחברים שבלוח המערכת.
- 3 נתק את כבלי ה-Mini-Card האלחוטי מהמחברים שבכרטיס ה-Mini-Card האלחוטי.



2 כבלי Mini-Card אלחוטי (2)

1 כבל צג

אזהרה: לפני תחילת העבודה על חלקיו הפנימיים של המחשב, קרא את מידע הבטיחות שצורף למחשב ופעל על פי השלבים המפורטים בסעיף "לפני שתתחיל" בעמוד 7. לאחר העבודה על חלקיו הפנימיים של המחשב, בצע את ההוראות בסעיף "לאחר העבודה על חלקיו הפנימיים של המחשב" בעמוד 9. לקבלת מידע נוסף אודות בטיחות ושיטות עבודה מומלצות, בקר בדף הבית של התאימות לתקינה בכתובת dell.com/regulatory_compliance.



דרישות מוקדמות

- 1 הוצא את הסוללה. ראה "הוצאת הסוללה" בעמוד 10.
- 2 בצע את ההוראות משלב 1 עד שלב 2 בסעיף "הסרת מודולי הזיכרון" בעמוד 12.
- 3 הסר את מכלול הכונן הקשיח. ראה "הסרת מכלול הכונן הקשיח" בעמוד 18.
- 4 הסר את מכלול הכונן האופטי. ראה "הסרת מכלול הכונן האופטי" בעמוד 15.
- 5 הסר את המקלדת. ראה "הסרת המקלדת" בעמוד 21.
- 6 הסר את משענת כף היד. ראה "הסרת משענת כף היד" בעמוד 24.

אזהרה: לפני תחילת העבודה על חלקיו הפנימיים של המחשב, קרא את מידע הבטיחות שצורף למחשב ופעל על פי השלבים המפורטים בסעיף "לפני שתתחיל" בעמוד 7. לאחר העבודה על חלקיו הפנימיים של המחשב, בצע את ההוראות בסעיף "לאחר העבודה על חלקיו הפנימיים של המחשב" בעמוד 9. לקבלת מידע נוסף אודות בטיחות ושיטות עבודה מומלצות, בקר בדף הבית של התאימות לתקינה בכתובת dell.com/regulatory_compliance.



הליך

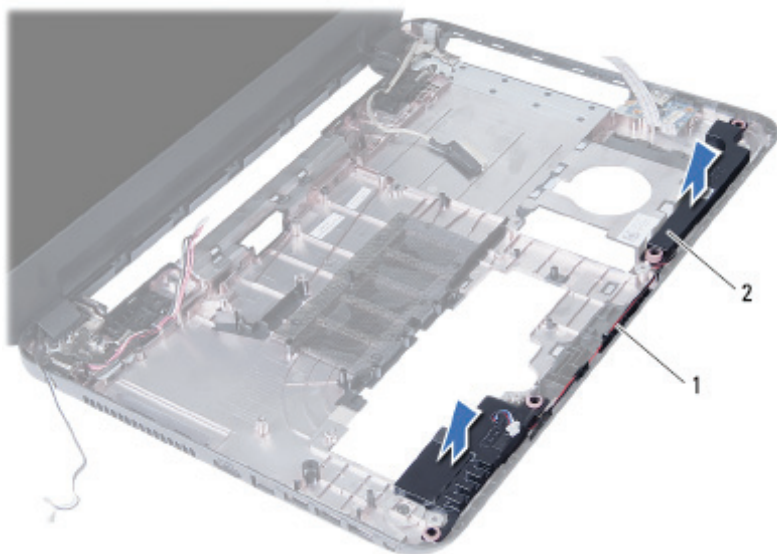
- 1 ישר את הרמקולים על בסיס המחשב.
- 2 נתב את כבל הרמקול דרך מכווני הניתוב שבבסיס המחשב.
- 3 החזר את שפופרות ה-LED העשויות סיליקון למקומן בבסיס המחשב.
- 4 הדבק את סרט ההדבקה שמהדק את שפופרות ה-LED העשויות סיליקון לבסיס המחשב.

דרישות לביצוע לאחר הפעולה

- 1 החזר את לוח המערכת למקומו. ראה "החזרת לוח המערכת למקומו" בעמוד 37.
- 2 החזר את כרטיס ה-mini-card האלחוטי למקומו. ראה "החזרת כרטיס ה-Mini-card האלחוטי למקומו" בעמוד 30.
- 3 החזר את משענת כף היד למקומה. ראה "החזרת משענת כף היד למקומה" בעמוד 27.
- 4 החזר את המקלדת למקומה. ראה "החזרת המקלדת למקומה" בעמוד 23.
- 5 החזר את מכלול הכונן האופטי למקומו. ראה "החזרת מכלול הכונן האופטי למקומו" בעמוד 17.
- 6 החזר את מכלול הכונן הקשיח למקומו. ראה "התקנה מחדש של מכלול הכונן הקשיח" בעמוד 20.
- 7 בצע את ההוראות משלב 3 ושלב 4 בסעיף "החזרת מודולי הזיכרון למקומם" בעמוד 14.
- 8 התקן מחדש את הסוללה. ראה "החלפת הסוללה" בעמוד 11.

3 שים לב לניתוב כבל הרמקול והסר את הכבל ממכווני הניתוב בבסיס המחשב.

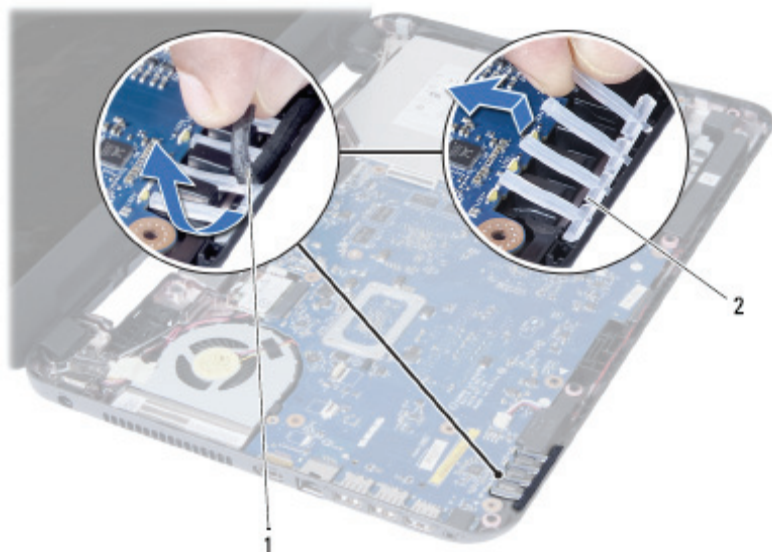
4 הרם את הרמקולים, ביחד עם כבל הרמקול, והוצא אותם מבסיס המחשב.



2 רמקולים (2)

1 ניתוב כבל רמקולים

- 1 קלף את סרט ההדבקה שמהדק את שפופרות ה-LED העשויות סיליקון לבסיס המחשב.
- 2 הרם את שפופרות ה-LED העשויות סיליקון והסר אותן מבסיס המחשב.



שפופרות LED עשויות סיליקון 2

1 סרט הדבקה

אזהרה: לפני תחילת העבודה על חלקיו הפנימיים של המחשב, קרא את מידע הבטיחות שצורף למחשב ופעל על פי השלבים המפורטים בסעיף "לפני שתתחיל" בעמוד 7. לאחר העבודה על חלקיו הפנימיים של המחשב, בצע את ההוראות בסעיף "לאחר העבודה על חלקיו הפנימיים של המחשב" בעמוד 9. לקבלת מידע נוסף אודות בטיחות ושיטות עבודה מומלצות, בקר בדף הבית של התאימות לתקינה בכתובת dell.com/regulatory_compliance.



דרישות מוקדמות

- 1 הוצא את הסוללה. ראה "הוצאת הסוללה" בעמוד 10.
- 2 בצע את ההוראות משלב 1 עד שלב 2 בסעיף "הסרת מודולי הזיכרון" בעמוד 12.
- 3 הסר את מכלול הכונן הקשיח. ראה "הסרת מכלול הכונן הקשיח" בעמוד 18.
- 4 הסר את מכלול הכונן האופטי. ראה "הסרת מכלול הכונן האופטי" בעמוד 15.
- 5 הסר את המקלדת. ראה "הסרת המקלדת" בעמוד 21.
- 6 הסר את משענת כף היד. ראה "הסרת משענת כף היד" בעמוד 24.
- 7 הסר את כרטיס ה-Mini-Card האלחוטי. ראה "הסרת כרטיס ה-Mini-Card האלחוטי" בעמוד 28.
- 8 הסר את לוח המערכת. ראה "הסרת לוח המערכת" בעמוד 34.

אזהרה: לפני תחילת העבודה על חלקיו הפנימיים של המחשב, קרא את מידע הבטיחות שצורף למחשב ופעל על פי השלבים המפורטים בסעיף "לפני שתתחיל" בעמוד 7. לאחר העבודה על חלקיו הפנימיים של המחשב, בצע את ההוראות בסעיף "לאחר העבודה על חלקיו הפנימיים של המחשב" בעמוד 9. לקבלת מידע נוסף אודות בטיחות ושיטות עבודה מומלצות, בקר בדף הבית של התאימות לתקינה בכתובת dell.com/regulatory_compliance.



הליך

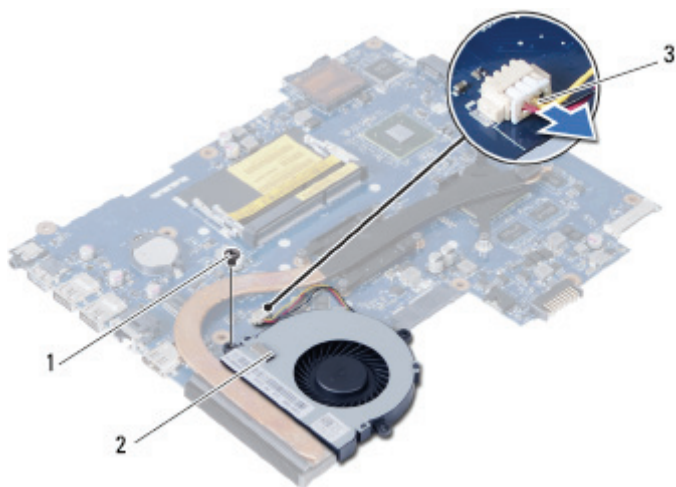
- 1 ישר את חורי הברגים שבמאוורר עם חורי הברגים שבלוח המערכת.
- 2 הברג חזרה את הבורג שמהדק את המאוורר ללוח המערכת.
- 3 חבר את כבל המאוורר למחבר שבלוח המערכת.

דרישות לביצוע לאחר הפעולה

- 1 החזר את לוח המערכת למקומו. ראה "החזרת לוח המערכת למקומו" בעמוד 37.
- 2 החזר את כרטיס ה-mini-card האלחוטי למקומו. ראה "החזרת כרטיס ה-Mini-card האלחוטי למקומו" בעמוד 30.
- 3 החזר את משענת כף היד למקומה. ראה "החזרת משענת כף היד למקומה" בעמוד 27.
- 4 החזר את המקלדת למקומה. ראה "החזרת המקלדת למקומה" בעמוד 23.
- 5 החזר את מכלול הכונן האופטי למקומו. ראה "החזרת מכלול הכונן האופטי למקומו" בעמוד 17.
- 6 החזר את מכלול הכונן הקשיח למקומו. ראה "התקנה מחדש של מכלול הכונן הקשיח" בעמוד 20.
- 7 בצע את ההוראות משלב 3 ושלב 4 בסעיף "החזרת מודולי הזיכרון למקומם" בעמוד 14.
- 8 התקן מחדש את הסוללה. ראה "החלפת הסוללה" בעמוד 11.

הליך

- 1 הפוך את לוח המערכת והנח אותו על משטח ישר.
- 2 נתק את כבל המאוורר מהמחבר בלוח המערכת.
- 3 הסר את הבורג שמהדק את המאוורר ללוח המערכת.
- 4 הרם את המאוורר והוצא אותו מלוח המערכת.



מאוורר	2	בורג	1
		כבל מאוורר	3

אזהרה: לפני תחילת העבודה על חלקיו הפנימיים של המחשב, קרא את מידע הבטיחות שצורף למחשב ופעל על פי השלבים המפורטים בסעיף "לפני שתתחיל" בעמוד 7. לאחר העבודה על חלקיו הפנימיים של המחשב, בצע את ההוראות בסעיף "לאחר העבודה על חלקיו הפנימיים של המחשב" בעמוד 9. לקבלת מידע נוסף אודות בטיחות ושיטות עבודה מומלצות, בקר בדף הבית של התאימות לתקינה בכתובת dell.com/regulatory_compliance.



דרישות מוקדמות

- 1 הוצא את הסוללה. ראה "הוצאת הסוללה" בעמוד 10.
- 2 בצע את ההוראות משלב 1 עד שלב 2 בסעיף "הסרת מודולי הזיכרון" בעמוד 12.
- 3 הסר את מכלול הכונן הקשיח. ראה "הסרת מכלול הכונן הקשיח" בעמוד 18.
- 4 הסר את מכלול הכונן האופטי. ראה "הסרת מכלול הכונן האופטי" בעמוד 15.
- 5 הסר את המקלדת. ראה "הסרת המקלדת" בעמוד 21.
- 6 הסר את משענת כף היד. ראה "הסרת משענת כף היד" בעמוד 24.
- 7 הסר את כרטיס ה-Mini-Card האלחוטי. ראה "הסרת כרטיס ה-Mini-Card האלחוטי" בעמוד 28.
- 8 הסר את לוח המערכת. ראה "הסרת לוח המערכת" בעמוד 34.

אזהרה: לפני תחילת העבודה על חלקיו הפנימיים של המחשב, קרא את מידע הבטיחות שצורף למחשב ופעל על פי השלבים המפורטים בסעיף "לפני שתתחיל" בעמוד 7. לאחר העבודה על חלקיו הפנימיים של המחשב, בצע את ההוראות בסעיף "לאחר העבודה על חלקיו הפנימיים של המחשב" בעמוד 9. לקבלת מידע נוסף אודות בטיחות ושיטות עבודה מומלצות, בקר בדף הבית של התאימות לתקינה בכתובת dell.com/regulatory_compliance.



הליך

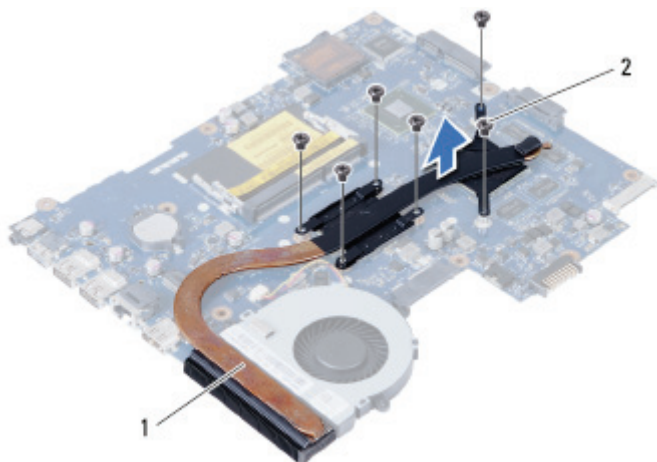
- 1 נקה את חומר הסיכה התרמי מחלקו התחתון של גוף הקירור ומרח חומר חדש.
- 2 ישר את חורי ההברגה שבגוף הקירור עם חורי ההברגה שבלוח המערכת.
- 3 לפי הסדר (המופיע על-גבי גוף הקירור), הברג את הברגים שמהדקים את גוף הקירור ללוח המערכת למקומם.

דרישות לביצוע לאחר הפעולה

- 1 החזר את לוח המערכת למקומו. ראה "החזרת לוח המערכת למקומו" בעמוד 37.
- 2 החזר את כרטיס ה-mini-card האלחוטי למקומו. ראה "החזרת כרטיס ה-Mini-card האלחוטי למקומו" בעמוד 30.
- 3 החזר את משענת כף היד למקומה. ראה "החזרת משענת כף היד למקומה" בעמוד 27.
- 4 החזר את המקלדת למקומה. ראה "החזרת המקלדת למקומה" בעמוד 23.
- 5 החזר את מכלול הכונן האופטי למקומו. ראה "החזרת מכלול הכונן האופטי למקומו" בעמוד 17.
- 6 החזר את מכלול הכונן הקשיח למקומו. ראה "התקנה מחדש של מכלול הכונן הקשיח" בעמוד 20.
- 7 בצע את ההוראות משלב 3 ושלב 4 בסעיף "החזרת מודולי הזיכרון למקומם" בעמוד 14.
- 8 התקן מחדש את הסוללה. ראה "החלפת הסוללה" בעמוד 11.

הליך

- 1 הפוך את לוח המערכת והנח אותו על משטח ישר.
- 2 לפי הסדר (המופיע על-גבי גוף הקירור), הסר את הברגים שמהדקים את גוף הקירור ללוח המערכת.
- 3 הרם את גוף הקירור והוצא אותו מלוח המערכת.



2 מאורר

1 בורג (6)

אזהרה: לפני תחילת העבודה על חלקיו הפנימיים של המחשב, קרא את מידע הבטיחות שצורף למחשב ופעל על פי השלבים המפורטים בסעיף "לפני שתתחיל" בעמוד 7. לאחר העבודה על חלקיו הפנימיים של המחשב, בצע את ההוראות בסעיף "לאחר העבודה על חלקיו הפנימיים של המחשב" בעמוד 9. לקבלת מידע נוסף אודות בטיחות ושיטות עבודה מומלצות, בקר בדף הבית של התאימות לתקינה בכתובת dell.com/regulatory_compliance.



דרישות מוקדמות

- 1 הוצא את הסוללה. ראה "הוצאת הסוללה" בעמוד 10.
- 2 בצע את ההוראות משלב 1 עד שלב 2 בסעיף "הסרת מודולי הזיכרון" בעמוד 12.
- 3 הסר את מכלול הכונן הקשיח. ראה "הסרת מכלול הכונן הקשיח" בעמוד 18.
- 4 הסר את מכלול הכונן האופטי. ראה "הסרת מכלול הכונן האופטי" בעמוד 15.
- 5 הסר את המקלדת. ראה "הסרת המקלדת" בעמוד 21.
- 6 הסר את משענת כף היד. ראה "הסרת משענת כף היד" בעמוד 24.
- 7 הסר את כרטיס ה-Mini-Card האלחוטי. ראה "הסרת כרטיס ה-Mini-Card האלחוטי" בעמוד 28.
- 8 הסר את לוח המערכת. ראה "הסרת לוח המערכת" בעמוד 34.

החזרת סוללת המטבע למקומה

אזהרה: לפני תחילת העבודה על חלקיו הפנימיים של המחשב, קרא את מידע הבטיחות שצורף למחשב ופעל על פי השלבים המפורטים בסעיף "לפני שתתחיל" בעמוד 7. לאחר העבודה על חלקיו הפנימיים של המחשב, בצע את ההוראות בסעיף "לאחר העבודה על חלקיו הפנימיים של המחשב" בעמוד 9. לקבלת מידע נוסף אודות בטיחות ושיטות עבודה מומלצות, בקר בדף הבית של התאימות לתקינה בכתובת dell.com/regulatory_compliance.



אזהרה: הסוללה עלולה להתפוצץ אם תוכנס בצורה לא נכונה. החלף את הסוללה רק בסוג זהה או מקביל של סוללה. יש להשליך סוללות משומשות בהתאם להוראות היצרן.



הליך

כאשר הצד החיובי פונה כלפי מעלה, הכנס את סוללת המטבע לתוך שקע הסוללה בלוח המערכת.

דרישות לביצוע לאחר הפעולה

- 1 החזר את לוח המערכת למקומו. ראה "החזרת לוח המערכת למקומו" בעמוד 37.
- 2 החזר את משענת כף היד למקומה. ראה "החזרת משענת כף היד למקומה" בעמוד 27.
- 3 החזר את המקלדת למקומה. ראה "החזרת המקלדת למקומה" בעמוד 23.
- 4 החזר את מכלול הכונן האופטי למקומו. ראה "החזרת מכלול הכונן האופטי למקומו" בעמוד 17.
- 5 החזר את מכלול הכונן הקשיח למקומו. ראה "התקנה מחדש של מכלול הכונן הקשיח" בעמוד 20.
- 6 בצע את ההוראות משלב 3 ושלב 4 בסעיף "החזרת מודולי הזיכרון למקומם" בעמוד 14.
- 7 התקן מחדש את הסוללה. ראה "החלפת הסוללה" בעמוד 11.

הליך

- 1 הפוך את לוח המערכת והנח אותו על משטח ישר.
- 2 באמצעות להב פלסטיק, הוצא בעדינות את סוללת המטבע מתוך שקע הסוללה בלוח המערכת.



1	להב פלסטיק
2	סוללת מטבע

אזהרה: לפני תחילת העבודה על חלקיו הפנימיים של המחשב, קרא את מידע הבטיחות שצורף למחשב ופעל על פי השלבים המפורטים בסעיף "לפני שתתחיל" בעמוד 7. לאחר העבודה על חלקיו הפנימיים של המחשב, בצע את ההוראות בסעיף "לאחר העבודה על חלקיו הפנימיים של המחשב" בעמוד 9. לקבלת מידע נוסף אודות בטיחות ושיטות עבודה מומלצות, בקר בדף הבית של התאימות לתקינה בכתובת dell.com/regulatory_compliance.



אזהרה: סוללת המטבע עלולה להתפוצץ אם תוכנס בצורה לא נכונה. החלף את סוללת המטבע רק בסוג זהה או מקביל של סוללה. יש להשליך סוללות מטבע משומשות בהתאם להוראות היצרן.



התראה: הסרת סוללת המטבע מאפסת את הגדרות ה-BIOS להגדרות ברירת מחדל. מומלץ לשים לב מהן הגדרות ה-BIOS הקיימות לפני הוצאת סוללת המטבע.



דרישות מוקדמות

- 1 הוצא את הסוללה. ראה "הוצאת הסוללה" בעמוד 10.
- 2 בצע את ההוראות משלב 1 עד שלב 2 בסעיף "הסרת מודולי הזיכרון" בעמוד 12.
- 3 הסר את מכלול הכונן הקשיח. ראה "הסרת מכלול הכונן הקשיח" בעמוד 18.
- 4 הסר את מכלול הכונן האופטי. ראה "הסרת מכלול הכונן האופטי" בעמוד 15.
- 5 הסר את המקלדת. ראה "הסרת המקלדת" בעמוד 21.
- 6 הסר את משענת כף היד. ראה "הסרת משענת כף היד" בעמוד 24.
- 7 הסר את לוח המערכת. ראה "הסרת לוח המערכת" בעמוד 34.

החזרת לוח המערכת למקומו

אזהרה: לפני תחילת העבודה על חלקיו הפנימיים של המחשב, קרא את מידע הבטיחות שצורף למחשב ופעל על פי השלבים המפורטים בסעיף "לפני שתתחיל" בעמוד 7. לאחר העבודה על חלקיו הפנימיים של המחשב, בצע את ההוראות בסעיף "לאחר העבודה על חלקיו הפנימיים של המחשב" בעמוד 9. לקבלת מידע נוסף אודות בטיחות ושיטות עבודה מומלצות, בקר בדף הבית של התאימות לתקינה בכתובת dell.com/regulatory_compliance.



הערה: תג השירות של המחשב מאוחסן בלוח המערכת. עליך להזין את תג השירות בהגדרת המערכת לאחר שתחזיר את לוח המערכת למקומו.



הליך

- 1 ישר את חור הבורג שבלוח המערכת עם חור הבורג שבבסיס המחשב.
- 2 הברג חזרה את הבורג שמאבטח את לוח המערכת לבסיס המחשב.
- 3 חבר את כבל יציאת מתאם החשמל, את כבל הרמקול ואת כבל לוח הקלט/פלט למחברים שבלוח המערכת.
- 4 חבר את כבל הצג ללוח המערכת.
- 5 הדבק את הסרט שמאבטח את כבל התצוגה ללוח המערכת.

דרישות לביצוע לאחר הפעולה

- 1 החזר את כרטיס ה-mini-card האלחוטי למקומו. ראה "החזרת כרטיס ה-Mini-card האלחוטי למקומו" בעמוד 30.
- 2 החזר את משענת כף היד למקומה. ראה "החזרת משענת כף היד למקומה" בעמוד 27.
- 3 החזר את המקלדת למקומה. ראה "החזרת המקלדת למקומה" בעמוד 23.
- 4 החזר את מכלול הכונן האופטי למקומו. ראה "החזרת מכלול הכונן האופטי למקומו" בעמוד 17.
- 5 החזר את מכלול הכונן הקשיח למקומו. ראה "התקנה מחדש של מכלול הכונן הקשיח" בעמוד 20.
- 6 בצע את ההוראות משלב 3 ושלב 4 בסעיף "החזרת מודולי הזיכרון למקומם" בעמוד 14.
- 7 התקן מחדש את הסוללה. ראה "החלפת הסוללה" בעמוד 11.

הזנת תג השירות בהגדרת המערכת

- 1 הפעל את המחשב.
- 2 הקש <F2> במהלך POST כדי להיכנס להגדרת המערכת.
- 3 נווט אל הכרטיסייה **Main** (ראשי) והזן את תג השירות של המחשב בשדה **Service Tag Input** (הזנת תג שירות).

4 הסר את הבורג שמאבטח את לוח המערכת לבסיס המחשב.

5 הרם את לוח המערכת והוצא אותו מבסיס המחשב.

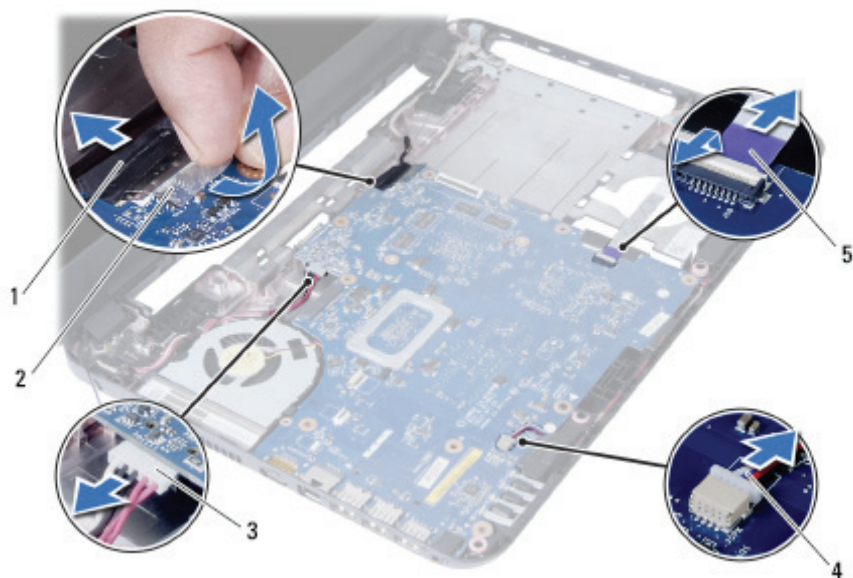


2 בורג

1 לוח מערכת

הליך

- 1 קלף את סרט ההדבקה שמהדק את כבל הצג ללוח המערכת.
- 2 נתק את כבל התצוגה מהמחבר בלוח המערכת.
- 3 נתק את כבל יציאת מתאם החשמל, את כבל הרמקול ואת כבל לוח הקלט/פלט מלוח המערכת.



1	כבל צג	2	סרט הדבקה
3	כבל יציאת מתאם חשמל	4	כבל רמקול
5	כבל לוח I/O		

אזהרה: לפני תחילת העבודה על חלקיו הפנימיים של המחשב, קרא את מידע הבטיחות שצורף למחשב ופעל על פי השלבים המפורטים בסעיף "לפני שתתחיל" בעמוד 7. לאחר העבודה על חלקיו הפנימיים של המחשב, בצע את ההוראות בסעיף "לאחר העבודה על חלקיו הפנימיים של המחשב" בעמוד 9. לקבלת מידע נוסף אודות בטיחות ושיטות עבודה מומלצות, בקר בדף הבית של התאימות לתקינה בכתובת dell.com/regulatory_compliance.



הערה: תג השירות של המחשב מאוחסן בלוח המערכת. עליך להזין את תג השירות בהגדרת המערכת לאחר שתחזיר את לוח המערכת למקומו. לקבלת מידע נוסף, ראה "הזנת תג השירות בהגדרת המערכת" בעמוד 37.



הערה: לפני ניתוק הכבלים מלוח המערכת, שים לב למיקומם של המחברים, כדי שתוכל לחבר אותם מחדש בצורה הנכונה לאחר שתחזיר את לוח המערכת למקומו.



דרישות מוקדמות

- 1 הוצא את הסוללה. ראה "הוצאת הסוללה" בעמוד 10.
- 2 בצע את ההוראות משלב 1 עד שלב 2 בסעיף "הסרת מודולי הזיכרון" בעמוד 12.
- 3 הסר את מכלול הכונן הקשיח. ראה "הסרת מכלול הכונן הקשיח" בעמוד 18.
- 4 הסר את מכלול הכונן האופטי. ראה "הסרת מכלול הכונן האופטי" בעמוד 15.
- 5 הסר את המקלדת. ראה "הסרת המקלדת" בעמוד 21.
- 6 הסר את משענת כף היד. ראה "הסרת משענת כף היד" בעמוד 24.
- 7 הסר את כרטיס ה-Mini-Card האלחוטי. ראה "הסרת כרטיס ה-Mini-Card האלחוטי" בעמוד 28.

החזרת לוח הקלט/פלט (I/O) למקומו

אזהרה: לפני תחילת העבודה על חלקיו הפנימיים של המחשב, קרא את מידע הבטיחות שצורף למחשב ופעל על פי השלבים המפורטים בסעיף "לפני שתתחיל" בעמוד 7. לאחר העבודה על חלקיו הפנימיים של המחשב, בצע את ההוראות בסעיף "לאחר העבודה על חלקיו הפנימיים של המחשב" בעמוד 9. לקבלת מידע נוסף אודות בטיחות ושיטות עבודה מומלצות, בקר בדף הבית של התאימות לתקינה בכתובת dell.com/regulatory_compliance.



הליך

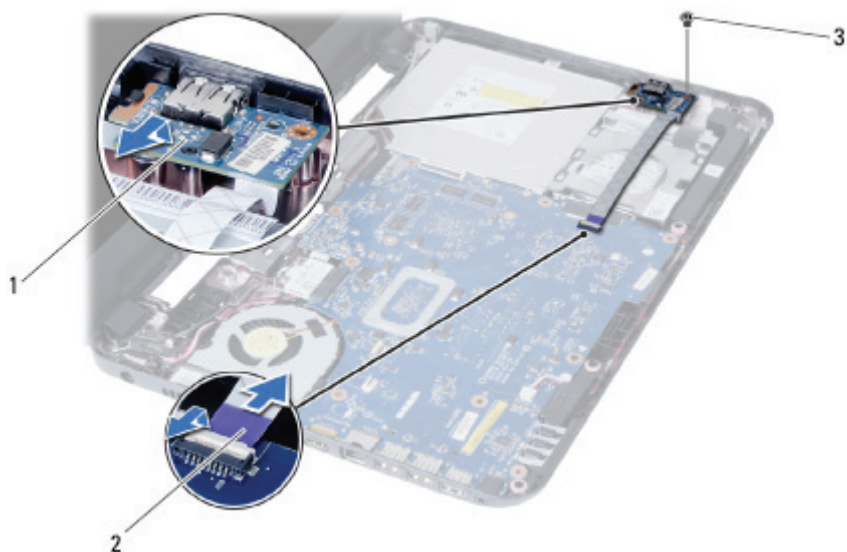
- 1 החלק בעדינות את לוח הקלט/פלט אל מתחת ללשונית שמהדקת אותו והכנס את לוח הקלט/פלט למקומו בנקישה.
- 2 הברג חזרה את הבורג המאבטח את לוח הקלט/פלט לבסיס המחשב.
- 3 חבר את כבל לוח ה-I/O למחבר בלוח ה-I/O.

דרישות לביצוע לאחר הפעולה

- 1 החזר את משענת כף היד למקומה. ראה "החזרת משענת כף היד למקומה" בעמוד 27.
- 2 החזר את המקלדת למקומה. ראה "החזרת המקלדת למקומה" בעמוד 23.
- 3 החזר את מכלול הכונן האופטי למקומו. ראה "החזרת מכלול הכונן האופטי למקומו" בעמוד 17.
- 4 בצע את ההוראות משלב 3 ושלב 4 בסעיף "החזרת מודולי הזיכרון למקומם" בעמוד 14.
- 5 התקן מחדש את הסוללה. ראה "החלפת הסוללה" בעמוד 11.

הליך

- 1 הסר את הבורג המאבטח את לוח הקלט/פלט לבסיס המחשב.
- 2 בעזרת לשוניות המשיכה, נתק את כבל לוח הקלט/פלט מהמחבר שבלוח המערכת.
- 3 הרם בעדינות את לוח הקלט/פלט והסר אותו מבסיס המחשב.



1	לוח קלט/פלט	2	כבל לוח I/O
3	בורג		

אזהרה: לפני תחילת העבודה על חלקיו הפנימיים של המחשב, קרא את מידע הבטיחות שצורף למחשב ופעל על פי השלבים המפורטים בסעיף "לפני שתתחיל" בעמוד 7. לאחר העבודה על חלקיו הפנימיים של המחשב, בצע את ההוראות בסעיף "לאחר העבודה על חלקיו הפנימיים של המחשב" בעמוד 9. לקבלת מידע נוסף אודות בטיחות ושיטות עבודה מומלצות, בקר בדף הבית של התאימות לתקינה בכתובת dell.com/regulatory_compliance.



דרישות מוקדמות

- 1 הוצא את הסוללה. ראה "הוצאת הסוללה" בעמוד 10.
- 2 בצע את ההוראות משלב 1 עד שלב 2 בסעיף "הסרת מודולי הזיכרון" בעמוד 12.
- 3 הסר את מכלול הכונן האופטי. ראה "הסרת מכלול הכונן האופטי" בעמוד 15.
- 4 הסר את המקלדת. ראה "הסרת המקלדת" בעמוד 21.
- 5 הסר את משענת כף היד. ראה "הסרת משענת כף היד" בעמוד 24.

החזרת כרטיס ה-Mini-card האלחוטי למקומו

אזהרה: לפני תחילת העבודה על חלקיו הפנימיים של המחשב, קרא את מידע הבטיחות שצורף למחשב ופעל על פי השלבים המפורטים בסעיף "לפני שתתחיל" בעמוד 7. לאחר העבודה על חלקיו הפנימיים של המחשב, בצע את ההוראות בסעיף "לאחר העבודה על חלקיו הפנימיים של המחשב" בעמוד 9. לקבלת מידע נוסף אודות בטיחות ושיטות עבודה מומלצות, בקר בדף הבית של התאימות לתקינה בכתובת dell.com/regulatory_compliance.



הליך

התראה: כדי למנוע פגיעה בכרטיס ה-Mini-Card האלחוטי, ודא שאין כבלים מונחים מתחת לכרטיס ה-Mini-Card האלחוטי.



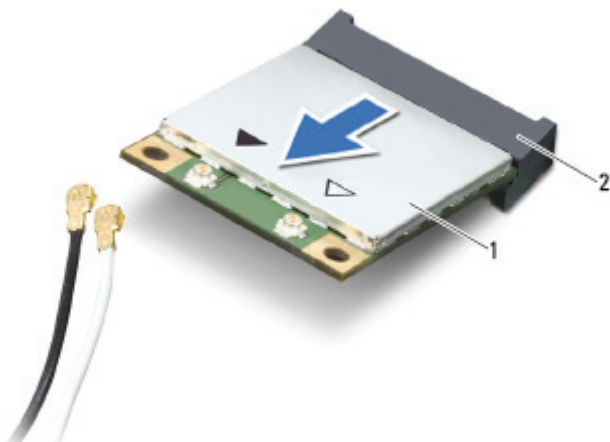
- 1 ישר את חריץ כרטיס ה-Mini-Card האלחוטי עם הלשונית שבמחבר לוח המערכת.
 - 2 הכנס את מחבר כרטיס ה-mini-Card האלחוטי בזווית של 45 מעלות לתוך המחבר שבלוח המערכת.
 - 3 לחץ את הקצה השני של כרטיס ה-mini-card האלחוטי כלפי מטה לתוך החריץ שבלוח המערכת והברג את הבורג שמהדק את כרטיס ה-mini-card האלחוטי אל לוח המערכת חזרה למקומו.
 - 4 חבר את כבלי האנטנה לכרטיס ה-Mini-Card האלחוטי.
- הטבלה הבאה מציינת את מערך הצבעים של כבלי האנטנה עבור כרטיס ה-Mini-Card האלחוטי הנתמך על-ידי המחשב שברשותך.

מחברים בכרטיס ה-Mini-Card האלחוטי	סכמות הצבעים של כבלי אנטנה
WLAN + Bluetooth (2 כבלים)	
WLAN + Bluetooth ראשי (משולש לבן)	לבן
WLAN + Bluetooth עזר (משולש שחור)	שחור

דרישות לביצוע לאחר הפעולה

- 1 החזר את משענת כף היד למקומה. ראה "החזרת משענת כף היד למקומה" בעמוד 27.
- 2 החזר את המקלדת למקומה. ראה "החזרת המקלדת למקומה" בעמוד 23.
- 3 החזר את מכלול הכונן האופטי למקומו. ראה "החזרת מכלול הכונן האופטי למקומו" בעמוד 17.
- 4 בצע את ההוראות משלב 3 ושלב 4 בסעיף "החזרת מודולי הזיכרון למקומם" בעמוד 14.
- 5 התקן מחדש את הסוללה. ראה "החלפת הסוללה" בעמוד 11.

3 החלק והוצא את כרטיס ה-Mini-Card האלחוטי ממחבר לוח המערכת.



2 מחבר בלוח המערכת

1 כרטיס Mini-Card אלחוטי

הסרת כרטיס ה-Mini-Card האלחוטי

אזהרה: לפני תחילת העבודה על חלקיו הפנימיים של המחשב, קרא את מידע הבטיחות שצורף למחשב ופעל על פי השלבים המפורטים בסעיף "לפני שתתחיל" בעמוד 7. לאחר העבודה על חלקיו הפנימיים של המחשב, בצע את ההוראות בסעיף "לאחר העבודה על חלקיו הפנימיים של המחשב" בעמוד 9. לקבלת מידע נוסף אודות בטיחות ושיטות עבודה מומלצות, בקר בדף הבית של התאימות לתקינה בכתובת dell.com/regulatory_compliance.

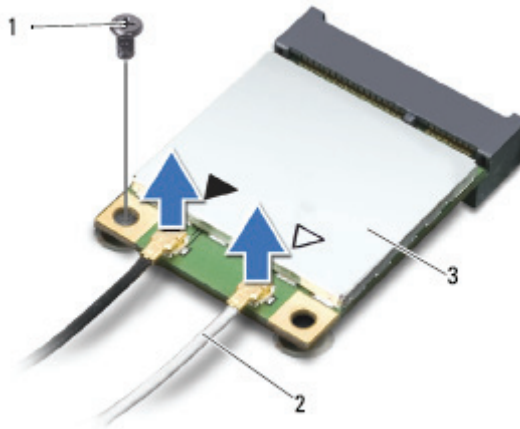


דרישות מוקדמות

- 1 הוצא את הסוללה. ראה "הוצאת הסוללה" בעמוד 10.
- 2 בצע את ההוראות משלב 1 עד שלב 2 בסעיף "הסרת מודולי הזיכרון" בעמוד 12.
- 3 הסר את מכלול הכונן האופטי. ראה "הסרת מכלול הכונן האופטי" בעמוד 15.
- 4 הסר את המקלדת. ראה "הסרת המקלדת" בעמוד 21.
- 5 הסר את משענת כף היד. ראה "הסרת משענת כף היד" בעמוד 24.

הליך

- 1 נתק את כבלי האנטנה מהמחברים בכרטיס ה-Mini-Card האלחוטי.
- 2 הסר את הבורג שמהדק את כרטיס ה-mini-card האלחוטי למבחר לוח המערכת.



1 בורג 2 כבלי אנטנה (2)

3 כרטיס Mini-Card אלחוטי

החזרת משענת כף היד למקומה

אזהרה: לפני תחילת העבודה על חלקיו הפנימיים של המחשב, קרא את מידע הבטיחות שצורף למחשב ופעל על פי השלבים המפורטים בסעיף "לפני שתתחיל" בעמוד 7. לאחר העבודה על חלקיו הפנימיים של המחשב, בצע את ההוראות בסעיף "לאחר העבודה על חלקיו הפנימיים של המחשב" בעמוד 9. לקבלת מידע נוסף אודות בטיחות ושיטות עבודה מומלצות, בקר בדף הבית של התאימות לתקינה בכתובת dell.com/regulatory_compliance.



הליך


- 1 ישר את משענת כף היד על גבי בסיס המחשב.
- 2 לחץ על משענת כף היד עד שתכנס למקומה בנקישה.
- 3 החלק את כבל מקלדת המגע ואת כבל לחצן ההפעלה לתוך המחברים שבלוח המערכת ולחץ כלפי מטה על תפסי המחבר כדי להדק את הכבלים למקומם.
- 4 החזר למקומם את הברגים שמהדקים את משענת כף היד ללוח המערכת.
- 5 סגור את הצג והפוך את המחשב.
- 6 הברג חזרה את הברגים שמהדקים את משענת כף היד לבסיס המחשב.

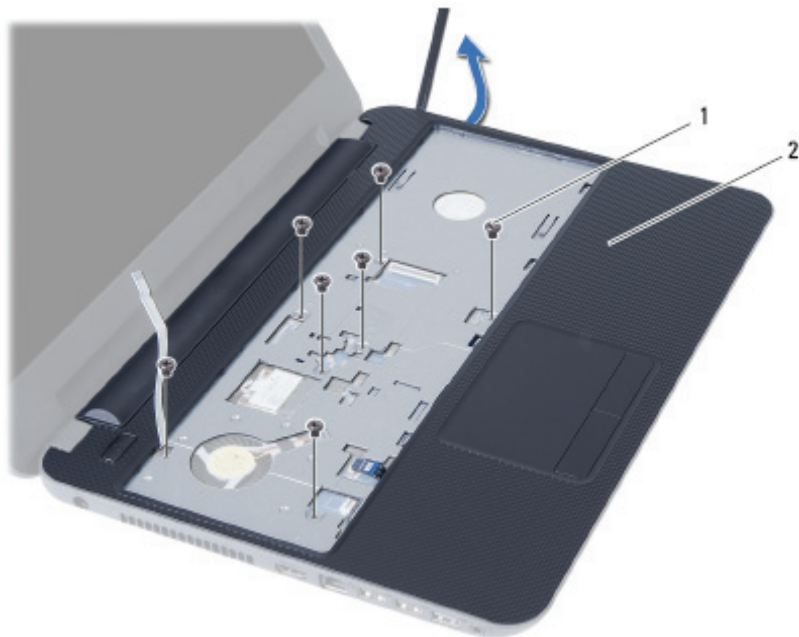
דרישות לביצוע לאחר הפעולה

- 1 החזר את המקלדת למקומה. ראה "החזרת המקלדת למקומה" בעמוד 23.
- 2 החזר את מכלול הכונן האופטי למקומו. ראה "החזרת מכלול הכונן האופטי למקומו" בעמוד 17.
- 3 בצע את ההוראות משלב 3 ושלב 4 בסעיף "החזרת מודולי הזיכרון למקומם" בעמוד 14.
- 4 התקן מחדש את הסוללה. ראה "החלפת הסוללה" בעמוד 11.

5 הסר את הברגים שמהדקים את משענת כף היד ללוח המערכת.

6 בעזרת להב פלסטיק, הרם בעדינות את הלשוניות שבמשענת כף היד מהחריצים שבבסיס המחשב ושחרר אותן.

התראה: הפרד בזירות את מכלול משענת כף היד ממכלול הצג כדי למנוע פגיעה במכלול הצג. הרם והוצא את משענת כף היד מבסיס המחשב. 

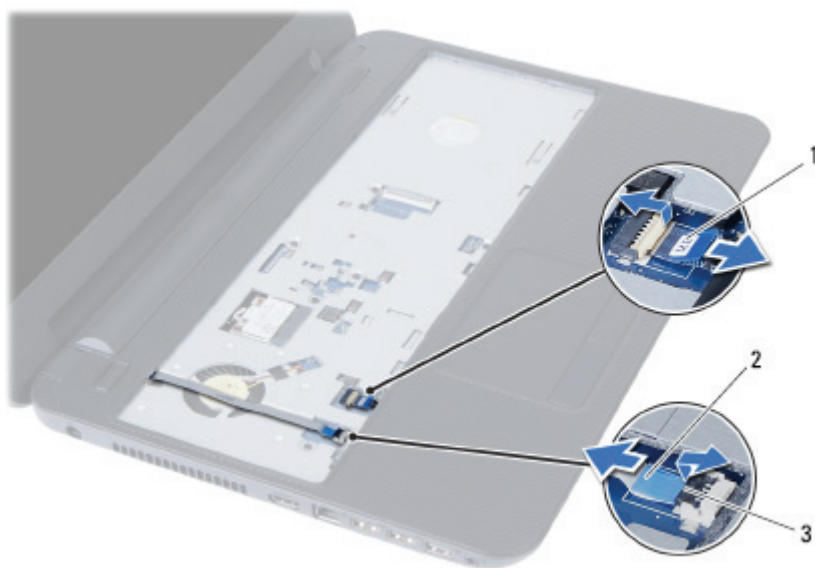


2 משענת כף יד

1 (ברגים 7)

3 הפוך את המחשב ופתח את הצג עד הסוף.

4 הרום את תפסי המחבר ומשוך את לשוניות המשיכה כדי לנתק את כבל מקלדת המגע ואת כבל לוח הפעלה מלוח המערכת.



1	כבל משטח מגע	2	כבל לחצן הפעלה
3	תפסי מחבר (2)		

הסרת משענת כף היד

אזהרה: לפני תחילת העבודה על חלקיו הפנימיים של המחשב, קרא את מידע הבטיחות שצורף למחשב ופעל על פי השלבים המפורטים בסעיף "לפני שתתחיל" בעמוד 7. לאחר העבודה על חלקיו הפנימיים של המחשב, בצע את ההוראות בסעיף "לאחר העבודה על חלקיו הפנימיים של המחשב" בעמוד 9. לקבלת מידע נוסף אודות בטיחות ושיטות עבודה מומלצות, בקר בדף הבית של התאימות לתקינה בכתובת dell.com/regulatory_compliance.



דרישות מוקדמות

- 1 הוצא את הסוללה. ראה "הוצאת הסוללה" בעמוד 10.
- 2 בצע את ההוראות משלב 1 עד שלב 2 בסעיף "הסרת מודולי הזיכרון" בעמוד 12.
- 3 הסר את מכלול הכונן האופטי. ראה "הסרת מכלול הכונן האופטי" בעמוד 15.
- 4 הסר את המקלדת. ראה "הסרת המקלדת" בעמוד 21.

הליך

- 1 גזור את הצג והפוך את המחשב.
- 2 הסר את הברגים שמהדקים את משענת כף היד לבסיס המחשב.



1 (ברגים) (12)

אזהרה: לפני תחילת העבודה על חלקיו הפנימיים של המחשב, קרא את מידע הבטיחות שצורף למחשב ופעל על פי השלבים המפורטים בסעיף "לפני שתתחיל" בעמוד 7. לאחר העבודה על חלקיו הפנימיים של המחשב, בצע את ההוראות בסעיף "לאחר העבודה על חלקיו הפנימיים של המחשב" בעמוד 9. לקבלת מידע נוסף אודות בטיחות ושיטות עבודה מומלצות, בקר בדף הבית של התאימות לתקינה בכתובת dell.com/regulatory_compliance.



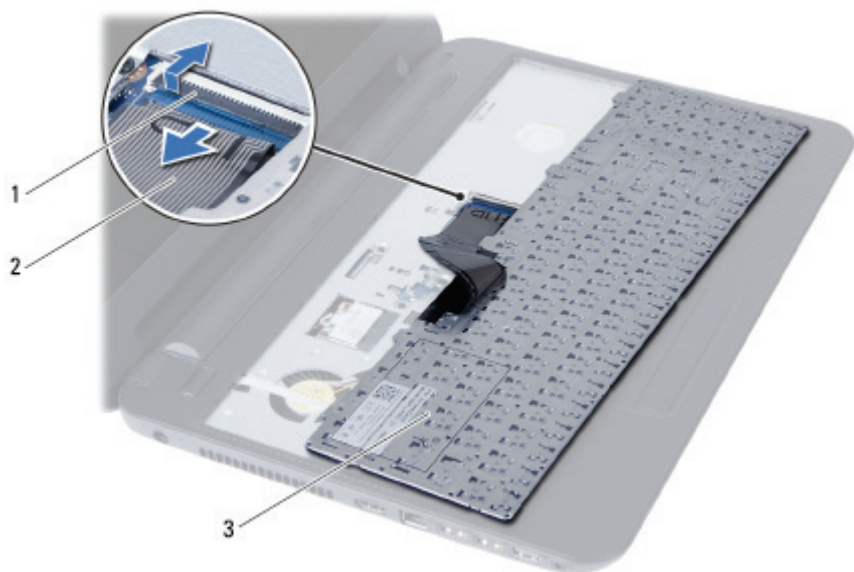
הליך

- 1 החלק את כבל המקלדת לתוך המחבר שבלוח המערכת ולחץ על תפס המחבר כדי להדק אותו.
- 2 החלק את הלשוניות שבתחתית המקלדת לתוך החריצים שבמשענת כף היד והנח את המקלדת על משענת כף היד.
- 3 לחץ בעדינות לאורך השוליים של המקלדת, כדי להדק את המקלדת מתחת ללשוניות שבמכלול משענת כף היד.

דרישות לביצוע לאחר הפעולה

התקן מחדש את הסוללה. ראה "החלפת הסוללה" בעמוד 11.

- 3 הרם והחלק את המקלדת לכיוון הצג כדי לשחרר את המקלדת ממכלול משענת כף היד.
- 4 הפוך את המקלדת והנח אותה על מכלול משענת כף היד.
- 5 הרם את תפס המחבר ונתק את המקלדת מהמחבר שבלוח המערכת.
- 6 הרם והוצא את המקלדת ממכלול משענת כף היד.



1	תפס המחבר	2	כבל מקלדת
3	מקלדת		

הסרת המקלדת

אזהרה: לפני תחילת העבודה על חלקיו הפנימיים של המחשב, קרא את מידע הבטיחות שצורף למחשב ופעל על פי השלבים המפורטים בסעיף "לפני שתתחיל" בעמוד 7. לאחר העבודה על חלקיו הפנימיים של המחשב, בצע את ההוראות בסעיף "לאחר העבודה על חלקיו הפנימיים של המחשב" בעמוד 9. לקבלת מידע נוסף אודות בטיחות ושיטות עבודה מומלצות, בקר בדף הבית של התאימות לתקינה בכתובת dell.com/regulatory_compliance.

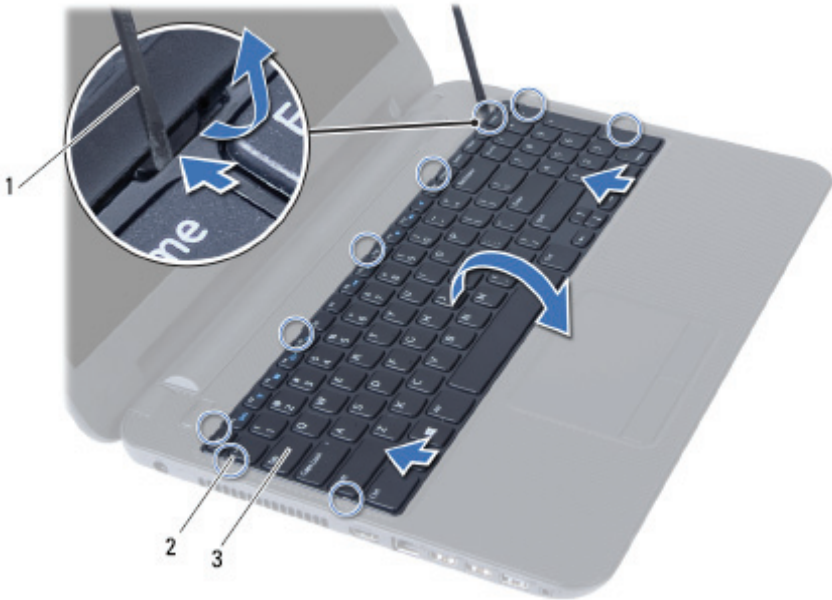


דרישות מוקדמות

הוצא את הסוללה. ראה "הוצאת הסוללה" בעמוד 10.

הליך

- 1 הפוך את המחשב ופתח את הצג עד הסוף.
- 2 היעזר בלהב פלסטיק כדי לשחרר את המקלדת מהלשוניות שבמכלול משענת כף היד.



1	להב פלסטיק	2	לשוניות (9)
3	מקלדת		

התקנה מחדש של מכלול הכונן הקשיח

אזהרה: לפני תחילת העבודה על חלקיו הפנימיים של המחשב, קרא את מידע הבטיחות שצורף למחשב ופעל על פי השלבים המפורטים בסעיף "לפני שתתחיל" בעמוד 7. לאחר העבודה על חלקיו הפנימיים של המחשב, בצע את ההוראות בסעיף "לאחר העבודה על חלקיו הפנימיים של המחשב" בעמוד 9. לקבלת מידע נוסף אודות בטיחות ושיטות עבודה מומלצות, בקר בדף הבית של התאימות לתקינה בכתובת dell.com/regulatory_compliance.



התראה: כוננים קשיחים הם רכיבים רגישים במיוחד. נקוט משנה זהירות בעת טיפול בכונן הקשיח.



הליך

- 1 ישר את חורי הברגים שבתושבת הכונן הקשיח עם חורי הברגים שבכונן הקשיח.
- 2 הברג בחזרה את הברגים שמקבעים את תושבת הכונן הקשיח לכונן הקשיח.
- 3 החלק את מכלול הכונן הקשיח והנח אותו בתא הכונן הקשיח.
- 4 החלק את מכלול הכונן הקשיח לאחור כדי לחבר את מכלול הכונן הקשיח ללוח המערכת.
- 5 הברג חזרה את הברגים המאבטחים את מכלול הכונן הקשיח לבסיס המחשב.

דרישות לביצוע לאחר הפעולה

- 1 בצע את ההוראות משלב 3 עד שלב 4 בסעיף "החזרת מודולי הזיכרון למקומם" בעמוד 14.
- 2 התקן מחדש את הסוללה. ראה "החלפת הסוללה" בעמוד 11.

3 בעזרת לשונית המשיכה, הרם את מכלול הכונן הקשיח והוצא אותו מבסיס המחשב.



2 לשונית משיכה

1 מכלול כונן קשיח

4 הסר את הברגים שמקבעים את תושבת הכונן הקשיח לכונן הקשיח.

5 הרם את תושבת הכונן הקשיח והסר אותה מהכונן הקשיח.



2 תושבת כונן קשיח

1 ברגים (2)

הסרת מכלול הכונן הקשיח

אזהרה: לפני תחילת העבודה על חלקיו הפנימיים של המחשב, קרא את מידע הבטיחות שצורף למחשב ופעל על פי השלבים המפורטים בסעיף "לפני שתתחיל" בעמוד 7. לאחר העבודה על חלקיו הפנימיים של המחשב, בצע את ההוראות בסעיף "לאחר העבודה על חלקיו הפנימיים של המחשב" בעמוד 9. לקבלת מידע נוסף אודות בטיחות ושיטות עבודה מומלצות, בקר בדף הבית של התאימות לתקינה בכתובת dell.com/regulatory_compliance.



התראה: כדי להימנע מאובדן נתונים, אין להסיר את הכונן הקשיח כאשר המחשב פועל או נמצא במצב שינה. 

התראה: כוננים קשיחים הם רכיבים רגישים במיוחד. נקוט משנה זהירות בעת טיפול בכונן הקשיח. 

דרישות מוקדמות

- 1 הוצא את הסוללה. ראה "הוצאת הסוללה" בעמוד 10.
- 2 בצע את ההוראות משלב 1 עד שלב 2 בסעיף "הסרת מודולי הזיכרון" בעמוד 12.

הליך

- 1 הסר את הברגים המאבטחים את מכלול הכונן הקשיח לבסיס המחשב.
- 2 החלק את מכלול הכונן הקשיח קדימה כדי לנתק את מכלול הכונן הקשיח מלוח המערכת.



מכלול כונן קשיח 2

1 ברגים (2)

החזרת מכלול הכונן האופטי למקומו

אזהרה: לפני תחילת העבודה על חלקיו הפנימיים של המחשב, קרא את מידע הבטיחות שצורף למחשב ופעל על פי השלבים המפורטים בסעיף "לפני שתתחיל" בעמוד 7. לאחר העבודה על חלקיו הפנימיים של המחשב, בצע את ההוראות בסעיף "לאחר העבודה על חלקיו הפנימיים של המחשב" בעמוד 9. לקבלת מידע נוסף אודות בטיחות ושיטות עבודה מומלצות, בקר בדף הבית של התאימות לתקינה בכתובת dell.com/regulatory_compliance.



הליך

- 1 ישר את הלשוניות שבמסגרת הכונן האופטי עם החריצים שבכונן האופטי והכנס את מסגרת הכונן האופטי למקומה בנקישה.
- 2 ישר את חורי הברגים שבתושבת הכונן האופטי עם חורי הברגים שבמכלול הכונן האופטי.
- 3 החזר את הברגים שמהדקים את תושבת הכונן האופטי אל מכלול הכונן האופטי למקומם.
- 4 החלק את מכלול הכונן האופטי למקומו וודא שחור הבורג בתושבת הכונן האופטי מיושר עם חור הבורג בבסיס המחשב.

דרישות לביצוע לאחר הפעולה

התקן מחדש את הסוללה. ראה "החלפת הסוללה" בעמוד 11.

- 3 הסר את הברגים שמהדקים את תושבת הכונן האופטי אל מכלול הכונן האופטי.
- 4 הסר את תושבת הכונן האופטי ממכלול הכונן האופטי.
- 5 שחרר את מסגרת הכונן האופטי בעדינות והסר אותה ממכלול הכונן האופטי.



1	מסגרת הכונן האופטי	2	כונן אופטי
3	ברגים (2)	4	תושבת הכונן האופטי

הסרת מכלול הכונן האופטי

אזהרה: לפני תחילת העבודה על חלקיו הפנימיים של המחשב, קרא את מידע הבטיחות שצורף למחשב ופעל על פי השלבים המפורטים בסעיף "לפני שתתחיל" בעמוד 7. לאחר העבודה על חלקיו הפנימיים של המחשב, בצע את ההוראות בסעיף "לאחר העבודה על חלקיו הפנימיים של המחשב" בעמוד 9. לקבלת מידע נוסף אודות בטיחות ושיטות עבודה מומלצות, בקר בדף הבית של התאימות לתקינה בכתובת dell.com/regulatory_compliance.

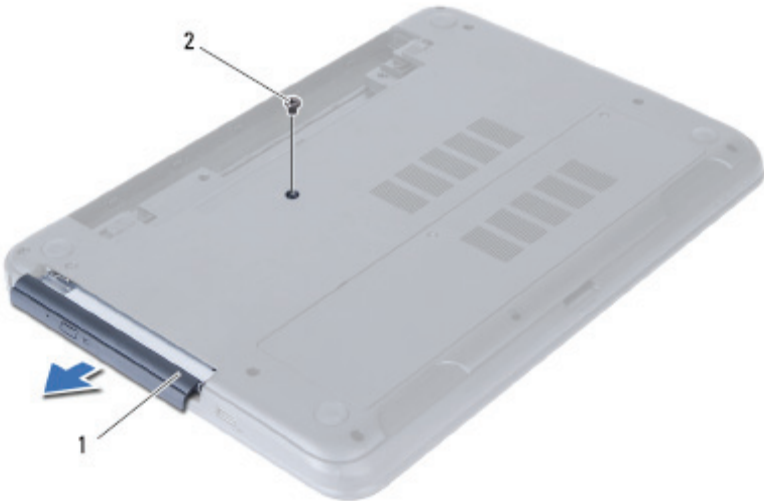


דרישות מוקדמות

הוצא את הסוללה. ראה "הוצאת הסוללה" בעמוד 10.

הליך

- 1 הסר את הבורג המאבטח את מכלול הכונן האופטי לבסיס מחשב.
- 2 השתמש בקצות אצבעותיך כדי להחליק את מכלול הכונן האופטי אל מחוץ לתא הכונן האופטי.



2 בורג


1 מכלול כונן אופטי

החזרת מודולי הזיכרון למקומם

אזהרה: לפני תחילת העבודה על חלקיו הפנימיים של המחשב, קרא את מידע הבטיחות שצורף למחשב ופעל על פי השלבים המפורטים בסעיף "לפני שתתחיל" בעמוד 7. לאחר העבודה על חלקיו הפנימיים של המחשב, בצע את ההוראות בסעיף "לאחר העבודה על חלקיו הפנימיים של המחשב" בעמוד 9. לקבלת מידע נוסף אודות בטיחות ושיטות עבודה מומלצות, בקר בדף הבית של התאימות לתקינה בכתובת [dell.com/regulatory_compliance](https://www.dell.com/regulatory_compliance).



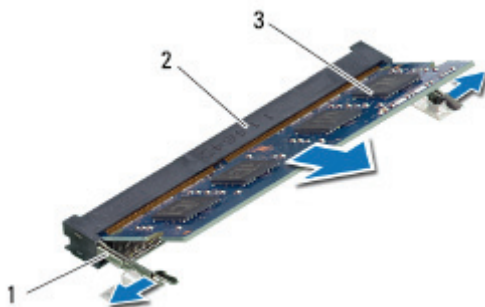
הליך

- 1 יישר את החריץ במודול הזיכרון בהתאם ללשונית שבמחבר מודול הזיכרון.
- 2 החלק את מודול הזיכרון בחוזקה ובזווית של 45 מעלות לתוך המחבר ולחץ על מודול הזיכרון כלפי מטה, עד שייכנס למקומו בנקישה.
- 3  **הערה:** אם אינך שומע את קול הנקישה, הסר את מודול הזיכרון והחזר אותו למקומו. החלק את הלשוניות שבכיסוי מודול הזיכרון לתוך החריצים שבבסיס המחשב והכנס בעדינות את כיסוי מודול הזיכרון למקומו בנקישה.
- 4 חזק את בורג החיזוק שמהדק את כיסוי מודול הזיכרון לבסיס המחשב.

דרישות לביצוע לאחר הפעולה

התקן מחדש את הסוללה. ראה "החלפת הסוללה" בעמוד 11.

- 3 היעזר בקצות האצבעות כדי להזיז בזהירות הצידה את תפסי האחיזה שבשני קצות מחבר מודול הזיכרון, עד שמודול הזיכרון ישתחרר ממקומו.
- 4 הסר את מודול הזיכרון ממחבר מודול הזיכרון



1	תפסי אחיזה (2)	2	מחבר מודול זיכרון
3	מודול זיכרון		

אזהרה: לפני תחילת העבודה על חלקיו הפנימיים של המחשב, קרא את מידע הבטיחות שצורף למחשב ופעל על פי השלבים המפורטים בסעיף "לפני שתתחיל" בעמוד 7. לאחר העבודה על חלקיו הפנימיים של המחשב, בצע את ההוראות בסעיף "לאחר העבודה על חלקיו הפנימיים של המחשב" בעמוד 9. לקבלת מידע נוסף אודות בטיחות ושיטות עבודה מומלצות, בקר בדף הבית של התאימות לתקינה בכתובת dell.com/regulatory_compliance.



דרישות מוקדמות

הוצא את הסוללה. ראה "הוצאת הסוללה" בעמוד 10.

הליך

- 1 שחרר את בורג החיזוק שמהדק את כיסוי מודול הזיכרון לבסיס המחשב.
- 2 השתמש בקצות אצבעותיך כדי להרים את כיסוי מודול הזיכרון אל מחוץ לחריצים שבבסיס המחשב.



2 מכסה מודול זיכרון

1 בורג קיבוע

אזהרה: לפני תחילת העבודה על חלקיו הפנימיים של המחשב, קרא את מידע הבטיחות שצורף למחשב ופעל על פי השלבים המפורטים בסעיף "לפני שתתחיל" בעמוד 7. לאחר העבודה על חלקיו הפנימיים של המחשב, בצע את ההוראות בסעיף "לאחר העבודה על חלקיו הפנימיים של המחשב" בעמוד 9. לקבלת מידע נוסף אודות בטיחות ושיטות עבודה מומלצות, בקר בדף הבית של התאימות לתקינה בכתובת dell.com/regulatory_compliance.



הליך

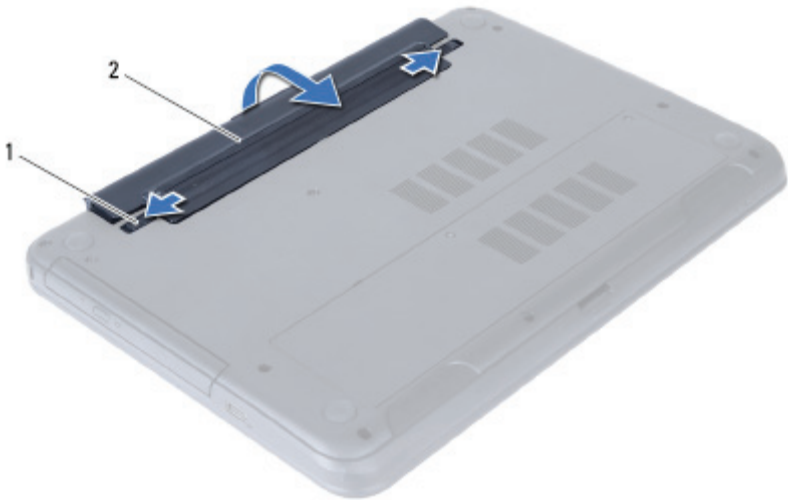
ישר את הלשוניות שבסוללה עם החריצים בתא הסוללות ולחץ על הסוללה עד שתיכנס למקומה.

אזהרה: לפני תחילת העבודה על חלקיו הפנימיים של המחשב, קרא את מידע הבטיחות שצורף למחשב ופעל על פי השלבים המפורטים בסעיף "לפני שתתחיל" בעמוד 7. לאחר העבודה על חלקיו הפנימיים של המחשב, בצע את ההוראות בסעיף "לאחר העבודה על חלקיו הפנימיים של המחשב" בעמוד 9. לקבלת מידע נוסף אודות בטיחות ושיטות עבודה מומלצות, בקר בדף הבית של התאימות לתקינה בכתובת dell.com/regulatory_compliance.



הליך

- 1 סגור את הצג והפוך את המחשב.
- 2 החלק את תפסי הסוללה בכל קצה של תא הסוללה עד שישתחררו מהנעילה. תשמע נקישה כאשר הסוללה תשתחרר מהנעילה.
- 3 הרם והסר את הסוללה מבסיס המחשב כדי לנתק אותה מהמחשב.



2 סוללה

1 תפסי סוללה (2)

לאחר העבודה על חלקיו הפנימיים של המחשב

לאחר שתשלים את הליכי השבת החלקים למקומם, ודא שביצעת את השלבים הבאים:


- הברג את כל הברגים למקומם ובדוק שלא נותרו ברגים חופשיים בתוך המחשב.
- חבר את כל ההתקנים החיצוניים, הכבלים, הכרטיסים וכל חלק אחר שהסרת לפני העבודה על חלקיו הפנימיים של המחשב
- חבר את המחשב ואת כל ההתקנים המחוברים לשקעי החשמל שלהם.


התראה: לפני הפעלת המחשב, הברג חזרה את כל הברגים וודא שלא נותרו ברגים חופשיים בתוך המחשב. אם לא תקפיד על כך, עלול להיגרם נזק למחשב.





הוראות בטיחות


היעזר בהוראות הבטיחות הבאות כדי להגן על המחשב מפני נזק אפשרי וכדי להבטיח את ביטחונך האישי.


 אזהרה: לפני העבודה על חלקיו הפנימיים של המחשב, קרא את מידע הבטיחות שצורף למחשב. לקבלת מידע נוסף אודות בטיחות ושיטות עבודה מומלצות, בקר בדף הבית של התאימות לתקינה בכתובת dell.com/regulatory_compliance.


 אזהרה: נתק את כל מקורות החשמל לפני פתיחה של כיסוי המחשב או של לוחות. לאחר סיום העבודה על חלקיו הפנימיים של המחשב, החזר למקומם את כל הכיסויים, הלוחות והברגים לפני חיבור המחשב למקור חשמל.


 התראה: כדי להימנע מגרימת נזק למחשב, ודא שמשטח העבודה שטוח ונקי.

 התראה: כדי להימנע מגרימת נזק לרכיבים ולכרטיסים, יש לגעת רק בקצותיהם בעת הטיפול בהם ולהימנע מנגיעה בפינים ובמגעים.

 התראה: רק טכנאי שירות מורשה רשאי להסיר את כיסוי המחשב ולגשת לרכיבים בתוך המחשב. לקבלת מידע מלא אודות אמצעי בטיחות, עבודה בתוך המחשב והגנה מפני פריקה אלקטרוסטטית, עיין בהוראות הבטיחות.

 התראה: לפני נגיעה ברכיבים בתוך המחשב, גע במשטח מתכת לא צבוע, כגון המתכת בגב המחשב, כדי לפרוק מעצמך חשמל סטטי. במהלך העבודה, גע מדי פעם במשטח מתכת לא צבוע כדי לפרוק כל חשמל סטטי, העלול לפגוע ברכיבים פנימיים.

 התראה: בעת ניתוק כבל, יש למשוך את המחבר או את לשונית המשיכה שלו ולא את הכבל עצמו. חלק מהכבלים כוללים מחברים עם לשוניות נעילה או בורגי מארז שעליך לנתק לפני ניתוק הכבל. בעת ניתוק הכבלים, יש להקפיד שהם ישרים, כדי להימנע מעיקום פינים של מחברים. בעת חיבור הכבלים, יש לוודא שהמחברים והיציאות מיושרים ופונים לכיוון הנכון.

 התראה: כדי לנתק כבל רשת, תחילה נתק את הכבל מהמחשב ולאחר מכן נתק אותו מהתקן הרשת.

 התראה: לחץ על כל הכרטיסים שמותקנים בקורא כרטיסי המדיה והוצא אותם.

כלי עבודה מומלצים

כדי לבצע את ההליכים המתוארים במסמך זה, ייתכן שתזדקק לכלים הבאים:

- מברג פיליפס
- להב פלסטיק

כבה את המחשב ואת ההתקנים המחוברים אליו

-  התראה: כדי להימנע מאובדן נתונים, שמור וסגור את כל הקבצים הפתוחים וצא מכל התוכניות הפתוחות לפני כיבוי המחשב.
- 1 שמור וסגור את כל הקבצים הפתוחים וצא מכל התוכניות הפתוחות.
 - 2 פעל לפי ההוראות לכיבוי המחשב המבוססות על מערכת ההפעלה המותקנת במחשב.
 - *Windows 8*:
העבר את מצביע העכבר לפינה הימנית העליונה או התחתונה של המסך כדי לפתוח את סרגל הצד 'קסמים', ולחץ על הגדרות ← הפעלה ← כיבוי.
 - *Windows 7*:
לחץ על התחל  ולאחר מכן לחץ על כיבוי.
Microsoft Windows מבצע כיבוי ולאחר מכן המחשב כבה.
-  הערה: אם אתה משתמש במערכת הפעלה אחרת, עיין בתיעוד של מערכת ההפעלה שברשותך לקבלת הוראות כיבוי.
- 3 נתק את המחשב ואת כל ההתקנים המחוברים משקעי החשמל שלהם.
 - 4 נתק את כל כבלי הטלפון וכבלי הרשת ואת כל ההתקנים המחוברים למחשב.
 - 5 נתק את המחשב מהחשמל ולאחר מכן לחץ לחיצה ארוכה על לחצן ההפעלה במשך 5 שניות, כדי להאריק את לוח המערכת.




55	הסרת מסגרת הצג
55	דרישות מוקדמות
56	הליך
57	החזרת מסגרת הצג למקומה
57	הליך
57	דרישות לביצוע לאחר הפעולה
58	הסרת צירי הצג
58	דרישות מוקדמות
59	הליך
60	החזרת צירי הצג למקומם
60	הליך
60	דרישות לביצוע לאחר הפעולה
61	הסרת לוח הצג
61	דרישות מוקדמות
62	הליך
64	החזרת לוח הצג למקומו
64	הליך
64	דרישות לביצוע לאחר הפעולה
65	הסרת מודול המצלמה
65	דרישות מוקדמות
66	הליך
67	החזרת מודול המצלמה למקומו
67	הליך
67	דרישות לביצוע לאחר הפעולה
68	עדכון ה- BIOS

38	הסרת סוללת המטבע
38	דרישות מוקדמות
39	הליך
40	החזרת סוללת המטבע למקומה
40	הליך
40	דרישות לביצוע לאחר הפעולה
41	הסרת גוף הקירור
41	דרישות מוקדמות
42	הליך
43	החזרת גוף הקירור למקומו
43	הליך
43	דרישות לביצוע לאחר הפעולה
44	הסרת המאוורר
44	דרישות מוקדמות
45	הליך
46	התקנה מחדש של המאוורר
46	הליך
46	דרישות לביצוע לאחר הפעולה
47	הסרת הרמקולים
47	דרישות מוקדמות
48	הליך
50	החזרת הרמקולים למקומם
50	הליך
50	דרישות לביצוע לאחר הפעולה
51	הסרת מכלול הצג
51	דרישות מוקדמות
52	הליך
54	החזרת מכלול הצג למקומו
54	הליך
54	דרישות לביצוע לאחר הפעולה

21	הסרת המקלדת
21	דרישות מוקדמות
21	הליך
23	החזרת המקלדת למקומה
23	הליך
23	דרישות לביצוע לאחר הפעולה
24	הסרת משענת כף היד
24	דרישות מוקדמות
24	הליך
27	החזרת משענת כף היד למקומה
27	הליך
27	דרישות לביצוע לאחר הפעולה
28	הסרת כרטיס ה-Mini-Card האלחוטי
28	דרישות מוקדמות
28	הליך
30	החזרת כרטיס ה-Mini-card האלחוטי למקומו
30	הליך
30	דרישות לביצוע לאחר הפעולה
31	הסרת לוח הקלט/פלט (I/O)
31	דרישות מוקדמות
32	הליך
33	החזרת לוח הקלט/פלט (I/O) למקומו
33	הליך
33	דרישות לביצוע לאחר הפעולה
34	הסרת לוח המערכת
34	דרישות מוקדמות
35	הליך
37	החזרת לוח המערכת למקומו
37	הליך
37	דרישות לביצוע לאחר הפעולה
37	הזנת תג השירות בהגדרת המערכת

7	לפני שתתחיל
7	כבה את המחשב ואת ההתקנים המחוברים אליו
8	הוראות בטיחות
8	כלי עבודה מומלצים
9	לאחר העבודה על חלקיו הפנימיים של המחשב
10	הוצאת הסוללה
10	הליך
11	החלפת הסוללה
11	הליך
12	הסרת מודולי הזיכרון
12	דרישות מוקדמות
12	הליך
14	החזרת מודולי הזיכרון למקומם
14	הליך
14	דרישות לביצוע לאחר הפעולה
15	הסרת מכלול הכונן האופטי
15	דרישות מוקדמות
15	הליך
17	החזרת מכלול הכונן האופטי למקומו
17	הליך
17	דרישות לביצוע לאחר הפעולה
18	הסרת מכלול הכונן הקשיח
18	דרישות מוקדמות
18	הליך
20	התקנה מחדש של מכלול הכונן הקשיח
20	הליך
20	דרישות לביצוע לאחר הפעולה

הערות, התראות ואזהרות

-  **הערה:** הערה מציינת מידע חשוב שסייע לך לנצל את המחשב בצורה טובה יותר.
-  **התראה:** "התראה" מציינת נזק אפשרי לחומרה או אובדן נתונים, במקרה של אי ציות להוראות.
-  **אזהרה:** "אזהרה" מציינת אפשרות של נזק לרכוש, פגיעה גופנית או מוות.

© Dell Inc. 2012–2013

סימנים מסחריים שנמצאים בשימוש במסמך זה: Dell™, סמל הלוگو של DELL ו-Inspiron™ הם סימנים מסחריים של Dell Inc.; Microsoft® , Windows® וסמל הלחצן Start (התחל) של Windows הם סימנים מסחריים או סימנים מסחריים רשומים של Microsoft Corporation בארה"ב ו/או במדינות אחרות; Bluetooth® הוא סימן מסחרי רשום בבעלות Bluetooth SIG, Inc. ונמצא בשימוש Dell בכפוף לרישיון.

Dell Inspiron 15/15R

מדריך למשתמש

דגם מחשב: Inspiron 3521/5521/5537

דגם תקינה: P28F

סוג תקינה: P28F001/P28F003

